

# Porte scorrevoli

## › TIPOLOGIA

Scorrevole manuale / Scorrevole automatica

## › ISOLAMENTO

Poliuretano espanso rigido, esente da CFC, autoestinguenza ISO 3582

## › ANTA

Bordo: alluminio anodizzato colore naturale  
a richiesta acciaio inox

Rivestimento: Vetrolesina liscia (VTR) - P.R.F.V. poliestere rinforzato  
con fibre di vetro con finitura di gelcoat alimentare (certificata)  
Lamiera liscia d'acciaio zincopreverniciato (PV)  
Lamiera liscia d'acciaio inox (IX) AISI 304

Spessori: 70 e 100 mm per TN / 100 e 150 mm per BT

Guarnizioni: gomma nera antiveccchiamento

Maniglia esterna: a leva d'acciaio inox con blocco d'apertura  
d'alluminio anodizzato

Maniglia interna: di sicurezza a leva d'acciaio inox

## › TELAIO

Profilo tubolare di PVC estruso ad "L" con iniezione di poliuretano espanso delle camere. In caso di basse temperature il profilo è dotato d'opportuno canale per cavo riscaldante.

## › CONTROTELAIO

Profilo di raccordo d'alluminio anodizzato colore naturale.

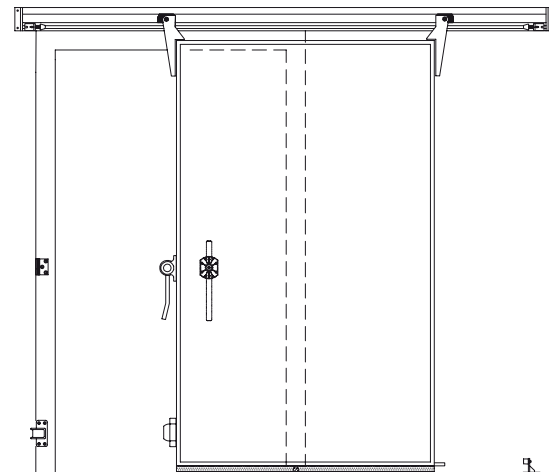
## › SISTEMA DI SCORRIMENTO

Binario portante d'alluminio anodizzato colore naturale.  
Carter di copertura di lamiera zincopreverniciata o,  
a richiesta, d'acciaio inox.  
Carrelli di scorrimento d'alluminio anodizzato verniciato,  
con registri in altezza e profondità  
Guida inferiore d'acciaio inox

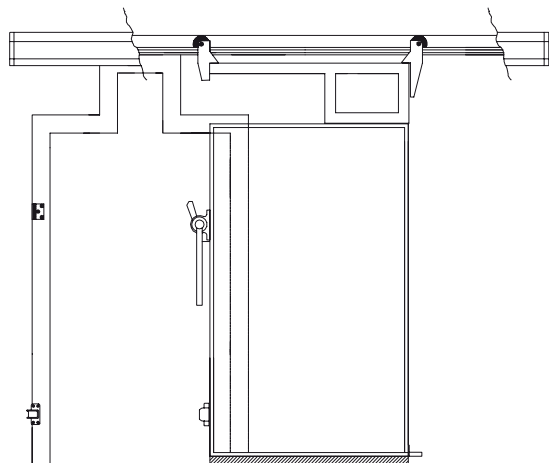
## › SOGLIA D'ACCIAIO INOX

Fornita in caso di porte per basse temperature  
(accoglie il cavo riscaldante).

SCHEMA PORTA SCORREVOLE



SCHEMA PORTA SCORREVOLE PASSAGGIO GUIDOVIA



Motorizzazione. Conforme alle norme antinfortunistiche, è costituita da un motoriduttore elettrico trifase da 0,33 HP. Trascinamento anta: a mezzo cinghia dentata HTD in poliuretano con inserti d'acciaio. Velocità chiusura/apertura: circa 30 cm/sec. Quadro di comando IP 65 con programmatore elettronico gestito da microprocessore: Pulsante d'emergenza, Apertura e chiusura passo/passo, Apertura e chiusura temporizzata (regolazione pausa 3/80 secondi), Apertura passaggio pedonale (opzionale). Predisposizione per installazione opzionale di: scheda radiricevente per apertura e chiusura da telecomando, uno o più microinterruttori per comando con tirante. Sistema antinfortunistico: Limitatore di coppia, in entrambi i sensi di marcia, tarato a 15 kg, costa pneumatica di sicurezza a doppia camera, pressostati con relativa scatola di contenimento e cavo spiralato.

# Sliding doors

## › TYPES

Manual slide / Automatic slide

## › INSULATION

ISO 3582 self extinguishing rigid polyurethane foam, CFC free

## › DOOR PANEL

Edges: anodised aluminium - AISI 304 stainless-steel by request

Facings: Smooth fibreglass - G.R.P glass-fiber reinforced polyester with gelcoat finishing suitable for use in the agri-foodstuff industry  
Smooth pre-painted steel sheet  
Smooth AISI 304 stainless-steel sheet

Thicknesses: 70 mm or 100 mm for NT / 100 mm or 150 mm for LT

Gaskets: black anti-ageing rubber (EPDM)

External handle: stainless steel operating lever with anodised aluminium opening mechanism

Internal handle: safety lever in stainless-steel

## › DOOR FRAME

Extruded L-shaped tubular PVC moulding with polyurethane foam filled chambers. If installed for use at low temperatures it also has a channel for fitting an appropriately protected electric heating cable.

## › SECONDARY FRAME

Anodised aluminium moulded contact plate

## › SLIDING SYSTEM

Anodised aluminium bearer slide

Pre-painted steel cover sheet, available in stainless-steel by request

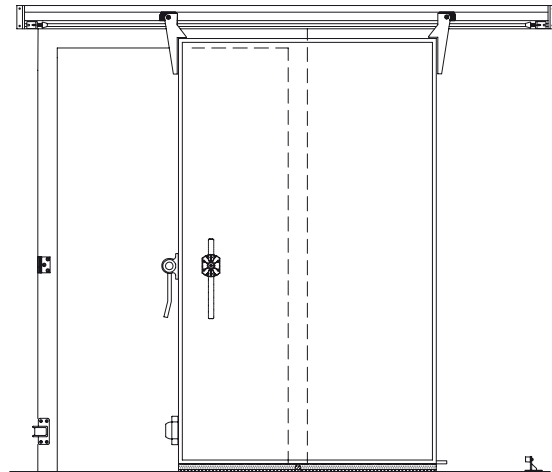
Pre-painted anodised aluminium sliding pulleys, with height and depth settings

Stainless-steel lower slide

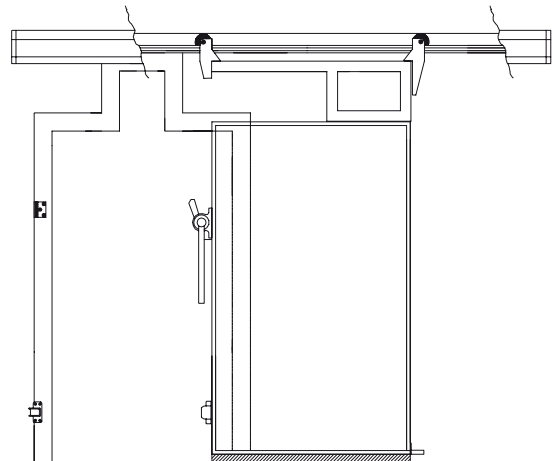
## › STAINLESS-STEEL DOOR-SILL

Supplied exclusively for use at low temperatures (encases the heating cable)

SLIDING DOOR



SLIDING DOOR WITH A BUILT-IN SLOT FOR OVER-HEAD RAILS



Automatic device. In accordance with health and safety standards, a 0.33 HP three-phase geared motor is used.

Door traction: HTD polyurethane pull belt with steel insert.

Opening/closing speed: 30 cm/s.

IP 65 control panel with electronic programmer under CPU control:

Scram button / Step-by-step opening and closing / Opening and closing timer (pause setting 3/80 sec) / Pedestrian passage opening (optional).

Format allows for the optional installation of:

a receiver for opening/closing by remote control, one or more micro-switches to control by pull chords.

Safety system:

15 kg rated torque relay on both directions of travel / Double chambered pneumatic safety edge, boxed pressure switch and spiral cable.