

# Sistema GSV

## › PROCESSO PRODUTTIVO

Schiumatura sotto pressa a piani riscaldati in discontinuo

## › ISOLAMENTO

Poliuretano espanso rigido, esente da CFC, autoestinguenza ISO 3582

## › RIVESTIMENTI ESTERNI

Vetroresina (VTR) - P.R.F.V. poliestere rinforzato con fibre di vetro con finitura di gelcoat alimentare (certificata), liscia o grecata

## › GIUNTI

Ad incastro maschio-femmina con gancio ad eccentrico

## › APPLICAZIONE

Celle e magazzini frigoriferi ad alta, media e bassa temperatura: mattatoi, salumifici, prosciuttifici, caseifici, industrie per la lavorazione e la conservazione di prodotti ittici, camere climatiche per prove e collaudi con presenza di particolari agenti corrosivi (nebbia salina, raggi UV) a forte escursione termica.

## › SPESSORI DISPONIBILI

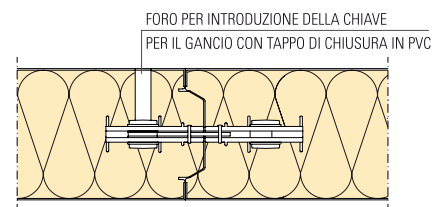
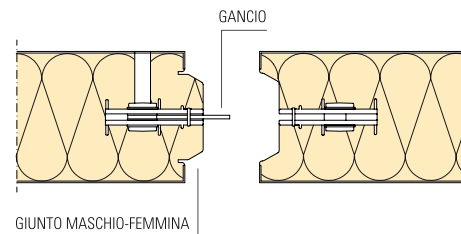
60 / 80 / 100 / 120 / 160 / 200 mm

## › ALTEZZA PANNELLI

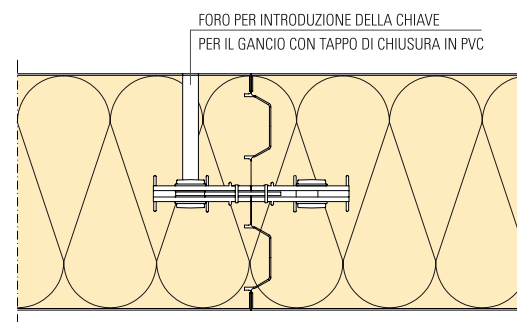
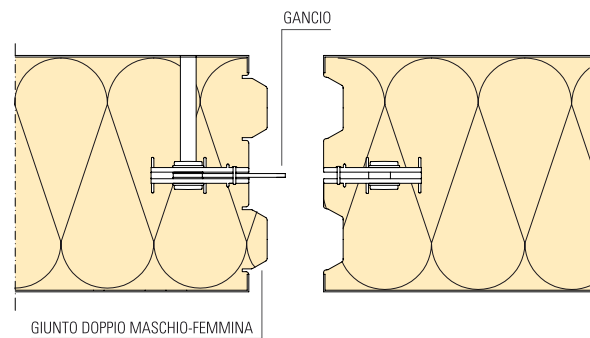
Secondo esigenze

Caratteristica fondamentale del sistema "GSV" è l'impiego di pannelli con rivestimenti di vetroresina a montaggio facilitato grazie al sistema di giunzione con ganci. La giunzione con incastro maschio-femmina di poliuretano a vista assicura continuità d'isolamento e perfetta tenuta termica. Il preciso accostamento dei pannelli avviene mediante trazione di ganci in materiale sintetico ed acciaio del tipo ad eccentrico. Il rivestimento inalterabile di vetroresina delle superfici, rende il sistema "GSV" adatto alla realizzazione di ambienti dedicati alla lavorazione e alla conservazione di prodotti alimentari. La finitura in gelcoat rappresenta, infatti, il rivestimento ideale per le eccezionali caratteristiche di resistenza, durata ed igienicità. Perfettamente liscio, non trattiene polvere ed è facilmente lavabile con acqua e comuni detersivi. Impermeabile ed imputrescibile, impedisce la formazione di muffe, resiste all'aggressione chimico-biologica della salsedine e delle nebbie industriali. I pannelli di vetroresina, oltre ad essere facilmente riparabili in loco in caso di danneggiamenti accidentali, grazie alla speciale progettazione dei giunti, possono essere agevolmente riutilizzati in caso di future estensioni o modifiche.

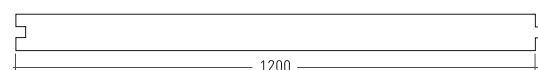
SPESSORI: 60 / 80 / 100 / 120 mm



SPESSORI: 160 / 200 mm



## › MODULARITÀ



# GSV System

## › MANUFACTURING PROCESS

High pressure polyurethane foam injection under hot multiplate stamping press - batch process

## › INSULATION

ISO 3582 self extinguishing rigid polyurethane foam, CFC free

## › EXTERNAL FACING

Smooth or micro ribbed fibreglass – G.R.P glass-fiber reinforced polyester with gelcoat finish suitable for use in the agri-foodstuff industry

## › JOINTS

Dry tongue-and-groove joints with eccentric coupling hooks

## › APPLICATIONS

Positive or low temperature rooms and stores for processing and preserving fish, meat, cheese, curing meats and maturing cheeses, walk-in climatic chambers for accelerated corrosion testing (salt spray, UV rays) with high thermal excursion

## › AVAILABLE THICKNESSES

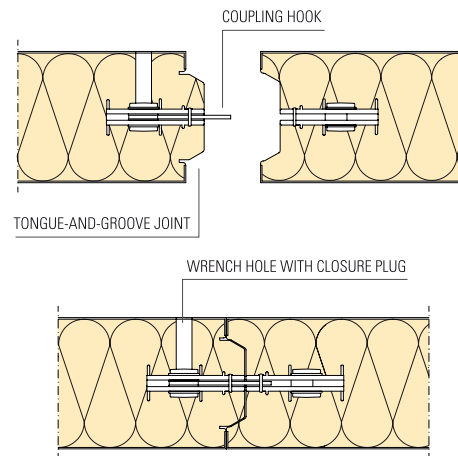
60 / 80 / 100 / 120 / 160 / 200 mm

## › PANEL HEIGHT

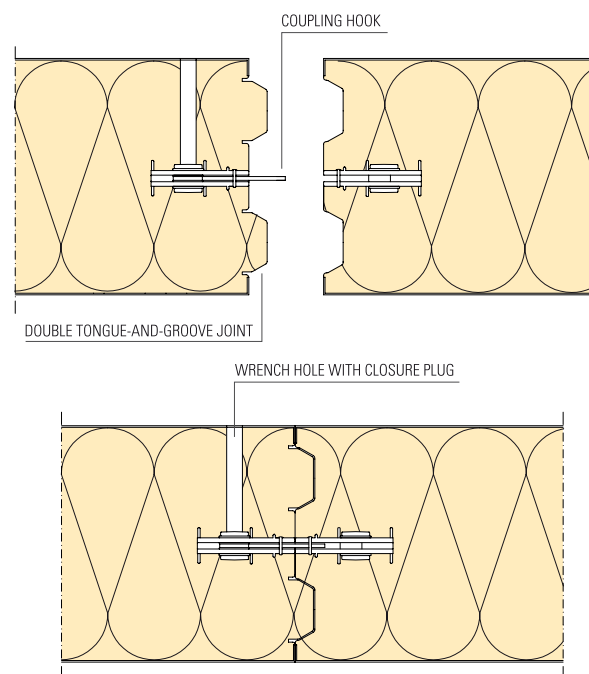
According to client requirements

A characteristic feature of the GSV system is the use of G.R.P. faced panels that are quick and easy to assemble thanks to a system of coupling hooks. The polyurethane tongue-and-groove joint ensures both insulation continuity and perfect thermal stability. The perfect alignment of the panels is due to the tightening of the coupling hooks made of steel and synthetic material. The hardwearing G.R.P. coating makes GSV system particularly suitable for creating rooms and spaces where food products can be produced, processed or preserved. The gelcoat finish on the panels is an ideal covering because of its outstanding properties of resistance and durability, and the fact that it is extremely hygienic. As the coating is completely smooth, it does not attract dust and can be washed easily with water and ordinary detergents. It is absolutely water-proof and corrosion-proof, it helps prevent mould formation and is resistant to chemical-biological attacks from salt, organic acids and industrial smog. The fibreglass panels are easy to repair in situ in the event of accidental damage. Moreover, due to the special design of the joints, the panels are easy to reuse if unforeseen extensions or modifications are necessary in the future.

THICKNESSES: 60 / 80 / 100 / 120 mm



THICKNESSES: 160 / 200 mm



## › MODULARITY

