

# Sistema GSP

## › PROCESSO PRODUTTIVO

Schiumatura sotto pressa a piani riscaldati in discontinuo

## › ISOLAMENTO

Poliuretano espanso rigido, esente da CFC, autoestinguenza ISO 3582

## › RIVESTIMENTI ESTERNI

Vetroresina (VTR) - P.R.F.V. poliestere rinforzato con fibre di vetro con finitura di gelcoat alimentare (certificata)

Lamiera d'acciaio zincopreverniciato (PV), liscia o grecata

Lamiera d'acciaio inox (IX) AISI 304

## › GIUNTI

Ad incastro maschio-femmina con gancio ad eccentrico

## › APPLICAZIONE

Celle e magazzini frigoriferi ad alta, media e bassa temperatura

## › SPESSORI DISPONIBILI

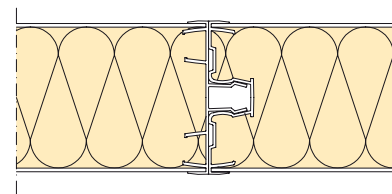
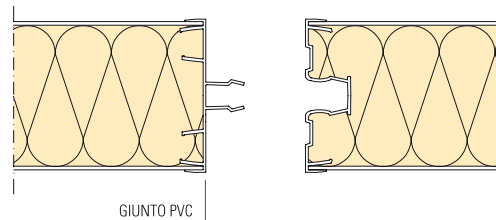
60 / 80 / 100 / 120 / 160 mm

## › ALTEZZA PANNELLI

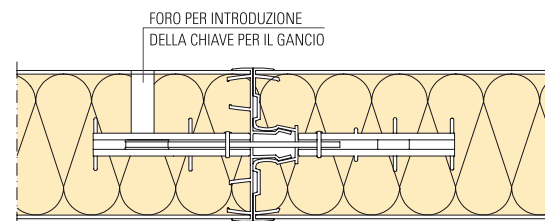
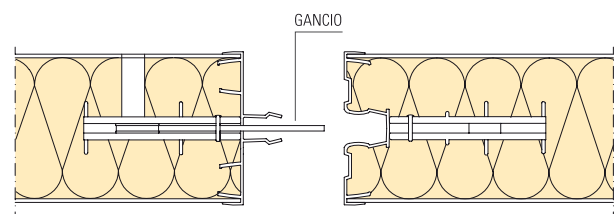
Secondo esigenze

Il sistema "GSP" è caratterizzato dal giunto costituito da un profilo di bordo di PVC estruso con incastro continuo del tipo maschio-femmina. Tale particolarità, oltre a conferire al prodotto la caratteristica del vincolo reciproco sui quattro lati del pannello, consente l'adattamento del sistema a qualsiasi misura sulle tre dimensioni. L'estrema versatilità del sistema "GSP" e la possibilità di scelta della finitura esterna, consentono la realizzazione di piccole celle frigorifere e di planimetrie industriali complesse ed articolate nei più diversi campi d'applicazione: mattatoi, salumifici, prosciuttifici, caseifici, industrie in cui si svolge la lavorazione e la conservazione di prodotti ittici. Nel caso di celle e minicelle, modulari o su misura, il prodotto è fornito completo di tutti gli accessori: profili arrotondati a norma per finitura degli angoli interni, porta su cerniere montata su pannello da 1200 mm, pavimento standard o rinforzato, ecc. A partire dallo spessore mm 120, vale a dire in caso di celle per bassa temperatura, all'interno del giunto ad incastro continuo di PVC è inserito, in sede di produzione del pannello, il gancio di serraggio ad eccentrico.

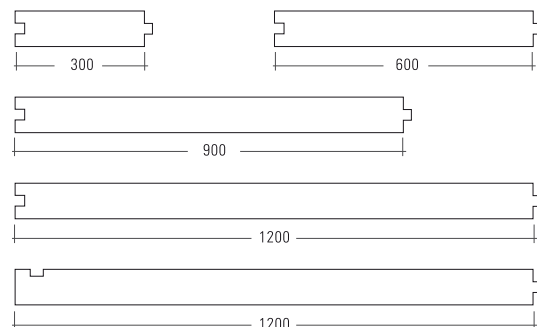
SPESSORI: 60 / 80 / 100 mm  
SENZA GANCIO



SPESSORI: 120 / 160 mm  
CON GANCIO



## › MODULARITÀ



# GSP System

## › MANUFACTURING PROCESS

High pressure polyurethane foam injection under hot multiplate stamping press - batch process

## › INSULATION

ISO 3582 self extinguishing rigid polyurethane foam, CFC free

## › EXTERNAL FACING

Fibreglass – G.R.P glass-fiber reinforced polyester with gelcoat finish suitable for use in the agri-foodstuff industry  
Pre-painted steel sheet  
AISI 304 stainless-steel sheet

## › JOINTS

Dry tongue-and-groove joints with eccentric coupling hooks

## › APPLICATIONS

Refrigeration rooms and warehouses at positive or low temperatures

## › AVAILABLE THICKNESSES

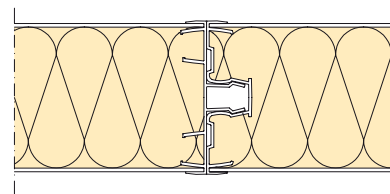
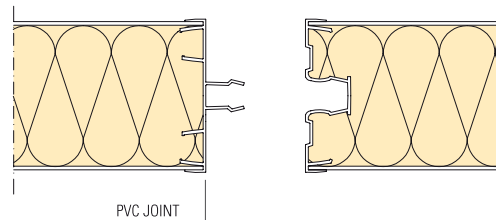
60 / 80 / 100 / 120 / 160 mm

## › PANEL HEIGHT

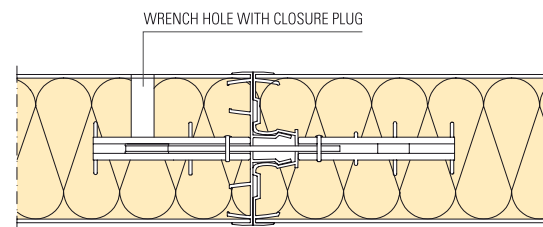
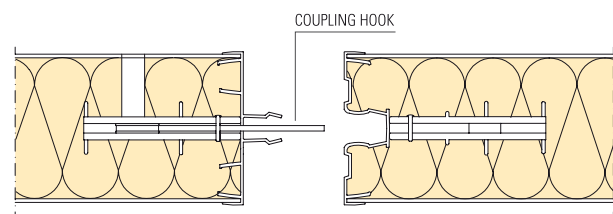
According to client requirements

A characteristic feature of the GSP system is the special design of the joint system. A PVC border is extruded to form continuous tongue-and-groove joints. This unique feature means that the product not only has a correspondent seal along all four sides of the panel but that the system can be adapted to fit any set of three dimensional measurements. The great versatility and range of choice in external facings for the GSP system make it a system that can meet any requirement, from small refrigeration units to large industrial refrigeration units with specific and complex layouts for a diverse range of fields: slaughter-houses, meat curing and cheese maturing rooms, fish processing and preserving stores, dairies, chemical and pharmaceutical industries, perishable product storage, reception and shipping areas. Small refrigeration units and cold rooms, whether they are modular or tailor made, are supplied with all accessories included, such as rounded PVC mouldings for internal corners, a hinged door mounted on a 1200 mm wide wall panel, standard or reinforced floor, etc. On panels of 120mm thickness and above, that is to say, those for use at low temperatures, an eccentric coupling hook system can be installed during the manufacture of the panels.

THICKNESSES: 60 / 80 / 100 mm  
WITHOUT COUPLING HOOK



THICKNESSES: 120 / 160 mm  
WITH COUPLING HOOK



## › MODULARITY

